

東海文芸

歌壇

大辻隆弘 選

特選

測量士目指す生徒は投手なりコーナーいっばいに速球決める

入選

乗りのよい曲聴きながら若者がひかり輝く家を組む夏

- 三重県伊勢市 前村 治美
三重県伊勢市 矢野 妙子
三重県紀北町 武 節子
愛知県豊田市 成田 信行
三重県いなべ市 伊藤 高正
同伊勢市 高木 笑
同伊勢市 竹内えり子
同伊勢市 浜口佳津美
同四日市市 水谷 恵陵
愛知県刈谷市 内藤 昌子

特選

打たるるに佳き通り雨夏の果

「評」山路で出合った通り雨であらうか。「打たるる」だから沛然と来て

入選

遡る夏潮速き汽水川
迷ひなく車庫通り抜け夏燕
ぬぼたまの闇へ極早稲切ひけり

- 三重県伊勢市 久世 伸子
三重県尾鷲市 高芝美智子
同いなべ市 近藤 節子
同伊勢市 山本十代保
愛知県豊田市 松本 文
同いなべ市 渡辺 邦晴
名古屋市中村区 渡辺美智代
愛知県津島市 森元恵美子
同津島市 沢田 正司
岐阜県大垣市 渡辺 一光
同各務原市 葛西 麻絵
同各務原市 片岡 わ香
同岐阜市 山添 静子
三重県いなべ市 林 大樹
同明和町 森田 信乃
同松阪市 赤塚 弘一
同伊賀市 福沢 義男
同いなべ市 杉山香代子
同名張市 清水 茂子
同四日市市 栗本 妙

俳壇

宮田正和 選

柳壇

武山 博 選

特選

薄切りのパン罪軽く生きていく

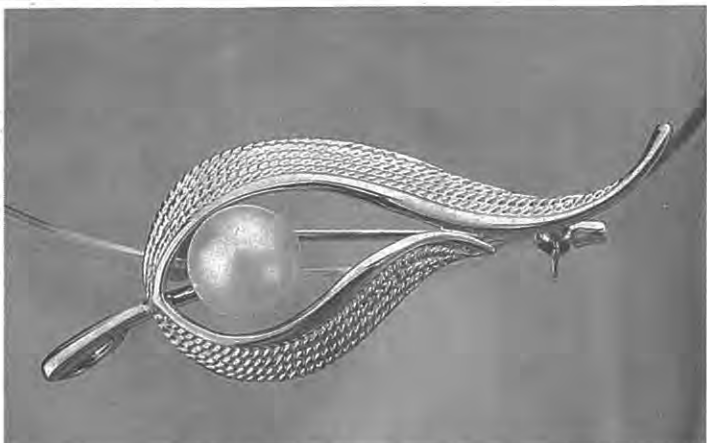
「評」この社会に生きていく私を「薄切りのパン」と表現しました。そして、この社会とのつながりを、「罪軽く」とは、巧みな詞の操り方だと思

入選

良い事の欠片だけ持つ記憶力
生き甲斐のハガキ一枚風に乗せ
走馬灯止まる この世につますいて

- 三重県伊勢市 中村まどか
三重県名張市 中沢 艶子
同四日市市 田中 早苗
同伊勢市 久世 泰子
同いなべ市 森 尚子
同桑名市 松居美津子
同鈴鹿市 山田みのり
津市 黒田 二三
愛知県幸田町 平松 桂
三重県伊勢市 浜口 武子
同鈴鹿市 麓 志朗

鳥羽市のふるさと納税
好調な滑り出し
返礼品に真珠製品復活で



寄付額4万円への返礼品となる真珠製品のブローチ=鳥羽市提供

鳥羽市がふるさと納税の返礼品リストに真珠製品を復活させ、9日〜1週間がたった。

の復活が寄付額の押し上げにつながった。今年度の寄付額全体もプラスに転じたとしており、年度内の寄付目標額の3億円突破に手応えをつかんだよう

パズルゲームで
算数の能力育成

津の学習塾 eisu

「パズルゲーム」の特別授業を開いた。小学1



スライドに映された問題を真剣な表情で解く子どもたち=津市広明町のeisu津駅前校で

6年生の生徒や保護者ら約50人が参加した。他にも、縦、横、斜めに玉を直線上に並べて競うパズルゲーム「立体四目」に参加者たちが挑戦した。

ベストセラー

ジュンク堂書店 名古屋店調べ (1~7日)

- ①日本への警告(ジム・ロジャーズ、講談社) 972円
②ケーキの切れない非行少年たち(宮口幸治、新潮社) 778円
③上級国民/下級国民(橋本 玲、小学館) 886円
④独ノ戦(大木毅、岩波書店) 929円
⑤5Gビジネス(亀井卓也、日本経済新聞出版社) 929円

は「たぐさんの問題を短い時間で解くのに苦労したけれど、普段の勉強の成果を出すことができて良かった」と笑顔で話した。【谷口豪】